

COMMENT SOLLICITER L'EMAS ?

1

Repérage
d'un besoin par un enseignant ou une équipe pédagogique, précisé dans la fiche de saisine



2

Validation
par l'inspecteur de circonscription (1^{er} degré) ou le service de l'école inclusive/IEN-ASH (2^{ème} degré)



3

Sollicitation
de l'EMAS par l'envoi de la saisine via l'IEN



4

Réponse
de l'EMAS dans les 15 jours



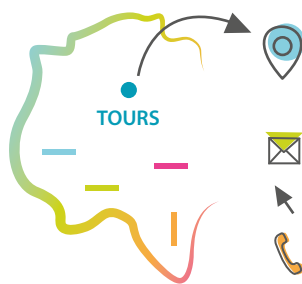
- **Oui** : Prise de contact téléphonique pour 1^{er} entretien
- **Non** : La saisine ne correspond pas aux missions de l'EMAS - Proposition de réorientation vers un dispositif plus approprié à la problématique



Pour télécharger la fiche de saisine, rendez-vous sur le site de l'EMAS 37 :

www.emas37.org

NOUS SITUER ET NOUS CONTACTER



8 bis, rue Daniel Mayer
QUB #3, 2^{ème} étage
37100 TOURS



emas37@elfes37.org



www.emas37.org



02 47 86 03 56

L'EMAS intervient sur tout le département de l'**Indre-et-Loire**

Rudy DOUCET
Pilote

Coralie BOUSSARD
Psychosociologue

Intervenants EMAS
Baptiste CALENGE
Coline FAVRIOU
Virginie GRENIER
Aline KBIBECH

Création graphique : www.fabiennepepitt-crea.com - Impression : www.printoclock.com

Ce dispositif est porté par :



Avec le soutien de :



Direction des services départementaux de l'éducation nationale d'Indre-et-Loire



EMAS 37

Coopérer pour une école inclusive

Équipe Mobile d'Appui médico-social à la Scolarisation des enfants en situation de handicap

*Agir ensemble pour une école inclusive,
dans l'intérêt de l'enfant, dans l'intérêt commun."*

L'EMAS 37, C'EST QUOI ?



Un dispositif encadré par la circulaire du 14 juin 2019 et le cahier des charges du 26 mai 2021 et issu d'une volonté politique : **favoriser la coopération entre l'Éducation Nationale et le secteur du médico-social en faveur de l'École Inclusive.**



Une équipe mobile, réactive et impliquée financée par l'ARS Centre-Val-de-Loire, portée par 2 associations reconnues localement dans le milieu de l'enfance et du handicap : "LES ELFES" et "l'ADAPEI 37".

Des prestations d'appui indirectes

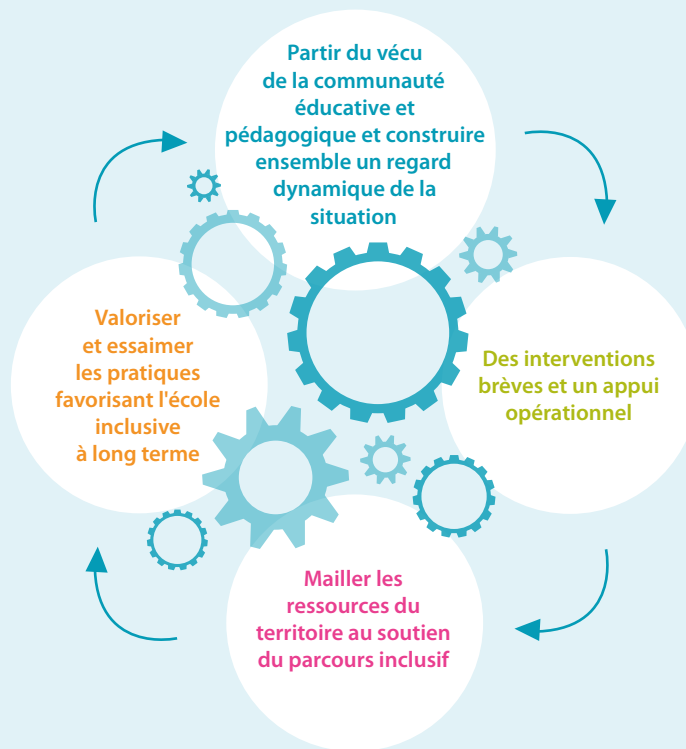
au service des équipes éducatives et pédagogiques au sein des établissements scolaires pour prévenir les ruptures de parcours d'élèves, en situation de handicap, **avec ou sans notification MDPH.**



Se saisir des risques de rupture pour imaginer des parcours inclusifs durables.



L'EMAS 37 : UNE APPROCHE DES SITUATIONS COMPLEXES CENTRÉE SUR LES INTERACTIONS ET LES RESSOURCES



prévention
disponibilité équipes
ressources scolarité coordonner
médiation climat scolaire
territoire soutien sensibilisations
écoute interactions inclusion réseau
difficultés Groupe co-construction
coopération collège intermétiers lycée
handicaps projets écoles
pouvoir d'agir vigilance

NOS MISSIONS



Apporter appui et soutien

aux établissements scolaires en cas de difficultés avec un ou des élèves en situation de handicap, avec ou sans notification MDPH, ou pour qui la question se pose

Mobiliser ou rendre accessible les ressources présentes sur le territoire pouvant répondre aux problématiques repérées

Conseiller

une équipe pluridisciplinaire de la MDPH dès que la situation d'un élève le nécessite

Accompagner les professionnels dans leurs réflexions sur l'accueil et les besoins d'enfants en situation de handicap et les aider à construire des réponses adaptées (outils, pistes de réflexion, etc.)

Proposer des actions collectives

à destination des professionnels de l'Éducation Nationale

Intervenir auprès des équipes pédagogiques par des actions ciblées sur l'environnement scolaire au sens large

Agir en prévention des ruptures de parcours

par des interventions brèves

